

FICHE TECHNIQUE

BOITE DE BRANCHEMENT



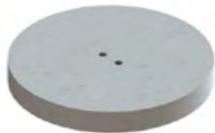
ELEMENT DE FOND		
LONGUEUR (mm)	LARGEUR (mm)	HAUTEUR (mm)
650	650	500
650	500	500



ELEMENT DROIT REHAUSSE		
LONGUEUR (mm)	LARGEUR (mm)	HAUTEUR (mm)
650	650	200
650	500	200



DALLE		
LONGUEUR (mm)	LARGEUR (mm)	HAUTEUR (mm)
700	700	130



TAMPON	
DIAMETRE	EPAISSEUR
48	7

Caractéristiques :

- Les boîtes de branchements sont utilisés dans les raccordement et le contrôle des eaux usées et des eaux pluviales du domaine privé aux collecteurs d'eaux usées et d'eaux pluviales du domaine public.
- 4 ouvertures de passage de diamètre 200 mm