

FICHE TECHNIQUE

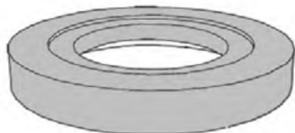
REGARD DE VISITE 1000



ELEMENT DE FOND		
DIAMETRE INTERIEUR (mm)	DIAMETRE EXTERIEUR (mm)	HAUTEUR (mm)
1000	1300	900



ELEMENT DROITE (REHAUSSE)		
DIAMETRE INTERIEUR (mm)	DIAMETRE EXTERIEUR (mm)	HAUTEUR (mm)
1000	1300	200
1000	1300	900



DALLE DU REGARD DE VISITE		
DIAMETRE INTERIEUR (mm)	DIAMETRE EXTERIEUR (mm)	HAUTEUR (mm)
600/ 860	1400	200

caractéristiques :

- L'élément de fond peut recevoir des conduites de diamètre 250, 350 et 400 en PVC
- L'hauteur utile de Fil d'eau est 700 mm
- L'ouverture de passage est de diamètre 250 mm
- Le poids de chaque élément est variable
- Manutention par mains de levage ou pince mécanique ou hydraulique