

FICHE TECHNIQUE

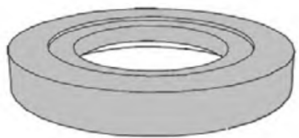
REGARD DE VISITE 800



ELEMENT DE FOND		
DIAMETRE INTERIEUR (mm)	DIAMETRE EXTERIEUR (mm)	HAUTEUR (mm)
800	1100	650



ELEMENT DROITE (REHAUSSE)		
DIAMETRE INTERIEUR (mm)	DIAMETRE EXTERIEUR (mm)	HAUTEUR (mm)
800	1100	200
800	1100	300
800	1100	400
800	1100	500
800	1100	600
800	1100	900



DALLE DU REGARD DE VISITE		
DIAMETRE INTERIEUR (mm)	DIAMETRE EXTERIEUR (mm)	HAUTEUR (mm)
600/ 860	1100	200

caractéristiques :

- L'élément de fond peut recevoir des conduites de diamètre 250 et 350 en PVC
- L'hauteur utile de Fil d'eau est 450 mm
- L'ouverture de passage est de diamètre 250 mm
- Le poids de chaque élément est variable
- Manutention par mains de levage ou pince mécanique ou hydraulique